

# Digitalisierung der Sozialplanung

A black and white photograph of a person's hands holding a tablet. The tablet screen displays a social media trend board with various images and text, including 'STONE' and 'CUSTOM BUILT'. In the background, a laptop is open, showing a blurred social media interface. The overall scene is dimly lit, focusing on the digital devices.

Kreis Pinneberg

Trendtage Board  
07.11.2019

## Agenda

Über uns

Herausforderungen im Kreis Pinneberg

Unsere Lösung - Das System der Sozialplanung im Kreis Pinneberg

Ausblick

# Über uns

Kreis Pinneberg – Fachbereich Soziales, Jugend, Schule und Gesundheit

## Eckdaten

### Kreis:

- Über 314.000 Einwohner
- Ca. 1.000 Mitarbeiter
- Metropolregion Hamburg
- Größtes Baumschulgebiet Europas
- Städtische Prägung

### Fachbereich:

- Über 400 Mitarbeiter im Fachbereich
- Budget Fachbereich 2018: 330 Mio. €
- 4 Fachdienste
- 1 Stabsstelle





**Robert Schwerin**

Leiter Sozialplanung

M.A. Soziologe,  
Universität Rostock



**Katja de Jong**

Sozialplanerin

Dipl. Verwaltungswirt,  
Fachhochschule  
Altenholz



**Annelie Oestreich**

Assistenz

Verwaltungs-  
fachangestellte,  
Kreis Pinneberg



**Christoph Kennerknecht**

Sozialplaner

Dipl. / M.A. Soziologe,  
Universität Bamberg,  
Western Illinois  
University

# Herausforderungen im Kreis Pinneberg

Kreis Pinneberg – Fachbereich Soziales, Jugend, Schule und Gesundheit

## Herausforderungen



### Unterschiedliche Interessen

Politik, Bürger, freie Träger Verwaltung, externe Partner, etc.



### Fallzahlenentwicklung

Bevölkerung, Jugendhilfe, Pflege, Eingliederungshilfe, Integration, Infrastruktur, etc.



### Finanzentwicklung

Ausgaben Sozialbereich: von 2012 bis 2018 jährliche Steigerung von ca. 8%



### Gesellschaftliche Entwicklung

Städtische und ländliche Prägung, Veränderung von Familienstrukturen, Alternde Gesellschaft



### Digitalisierung

OnlinezugangsG, Bürger erwarten digitale Angebote, Analyse großer Datenmengen

# Unsere Lösung

Kreis Pinneberg – Fachbereich Soziales, Jugend, Schule und Gesundheit





## Unsere Lösung



### Evidenzbasierte Analysen

Analyse der sozialen  
Wirklichkeit auf der Basis  
von Zahlen, Daten und  
Fakten



### Partizipation im System

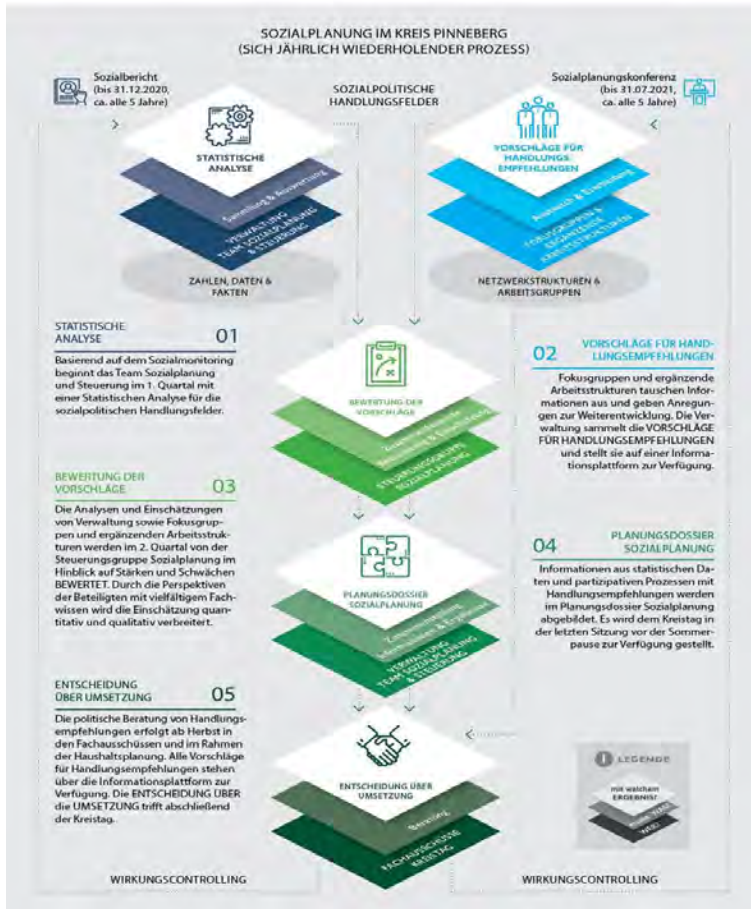
Fokusgruppen und  
Steuerungsgruppe stellen  
Partizipation im System her



### Handlungsempf. für Politik

Fokusbericht verknüpft  
Haushaltsplanung und  
soziale Entwicklung -  
Handlungsempfehlungen

# Das System



## Evidenzbasierte Analyse

BOARD, ArcGis, Hilfeportal, Statistik Nord, etc.



## Partizipation im System

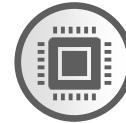
Fokusgruppen und Steuerungsgruppe stellen Partizipation im System her



## Handlungsempfehlungen

Fokusgruppen erarbeiten Handlungsempfehlungen für die Politik

## Die Digitalisierung der Sozialplanung basiert auf



**Business Intelligence** für automatisierte Analysen



**Hilfeportal** zur Angebotsanalyse und Angebotsdarstellung für den Bürger



**GeoPortal** zur georeferenzierten Angebotsdarstellung und Analyse

# Digitale und automatisierte Analysen über board

## Hilfeportal

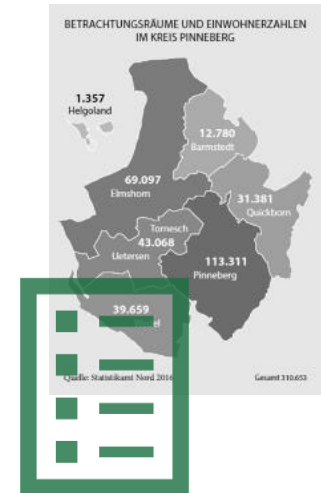
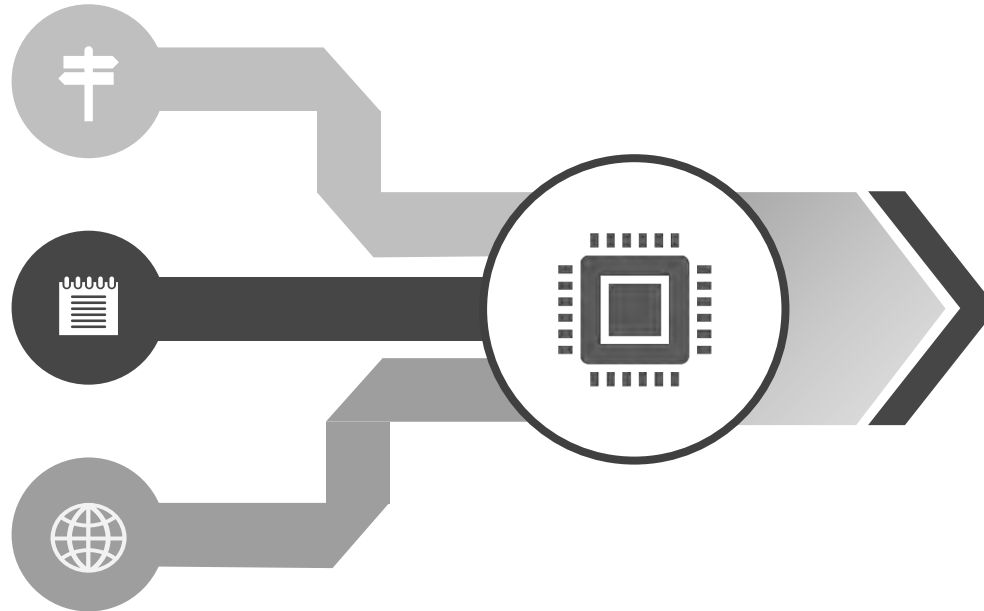
Datenbank der Angebote im Kreis Pinneberg mit georeferenzierter Codierung.

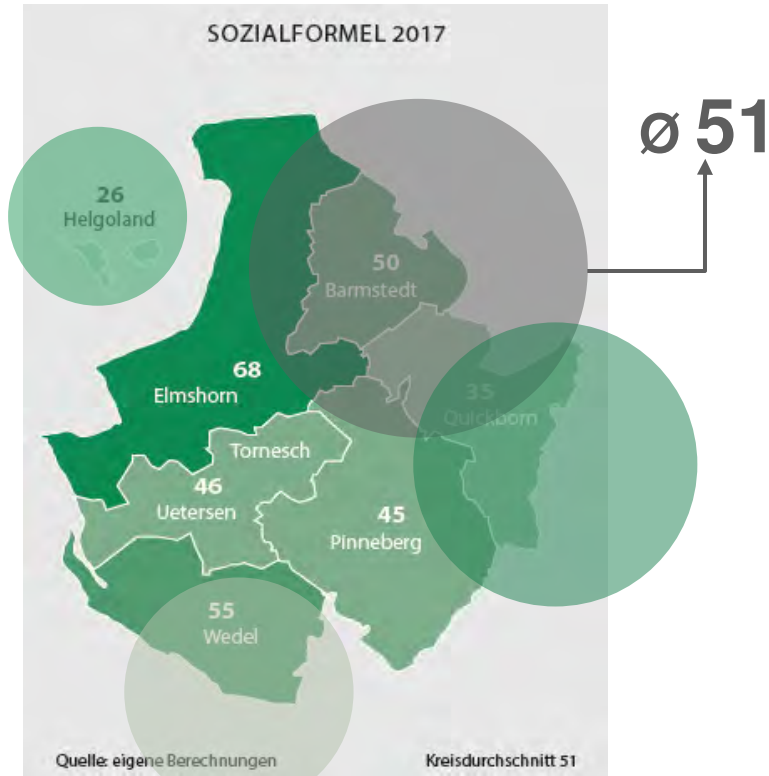
## Statistische Daten

Interne und externe Daten (HH, Lämmkom, Prosoz, Statistik Nord, etc.)

## ArcGIS

Georeferenzierte Darstellung der Angebotsstruktur im Kreis Pinneberg





## Sozialformel

Die Sozialformel nutzt mehrere Variablen (Kinderarmut, Jugendarmut, Altersarmut, Anteil der Bedarfsgemeinschaft, durchschnittl. Steuereinkommen)

## Armut

Armut ist in den 49 Kommunen des Kreises sehr unterschiedlich verteilt. Die Sozialformel, aber auch die einzelnen Variablen geben Auskunft über Verteilung.

## SGB II Empfänger Kommune min. und max.



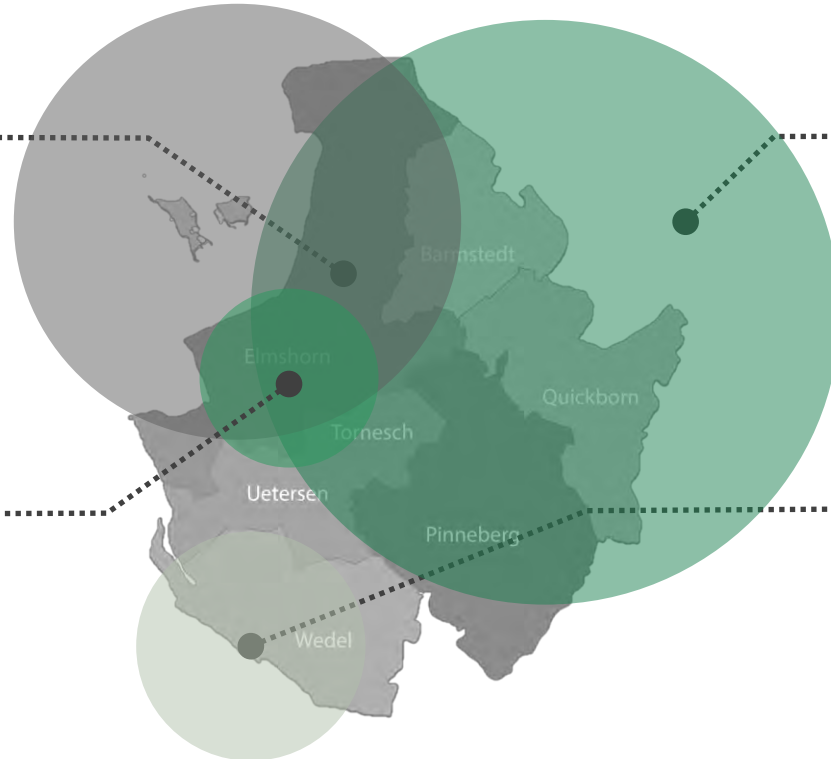
# Armut - Werte Sozialformel

Betrachtungsraum Elmshorn 69

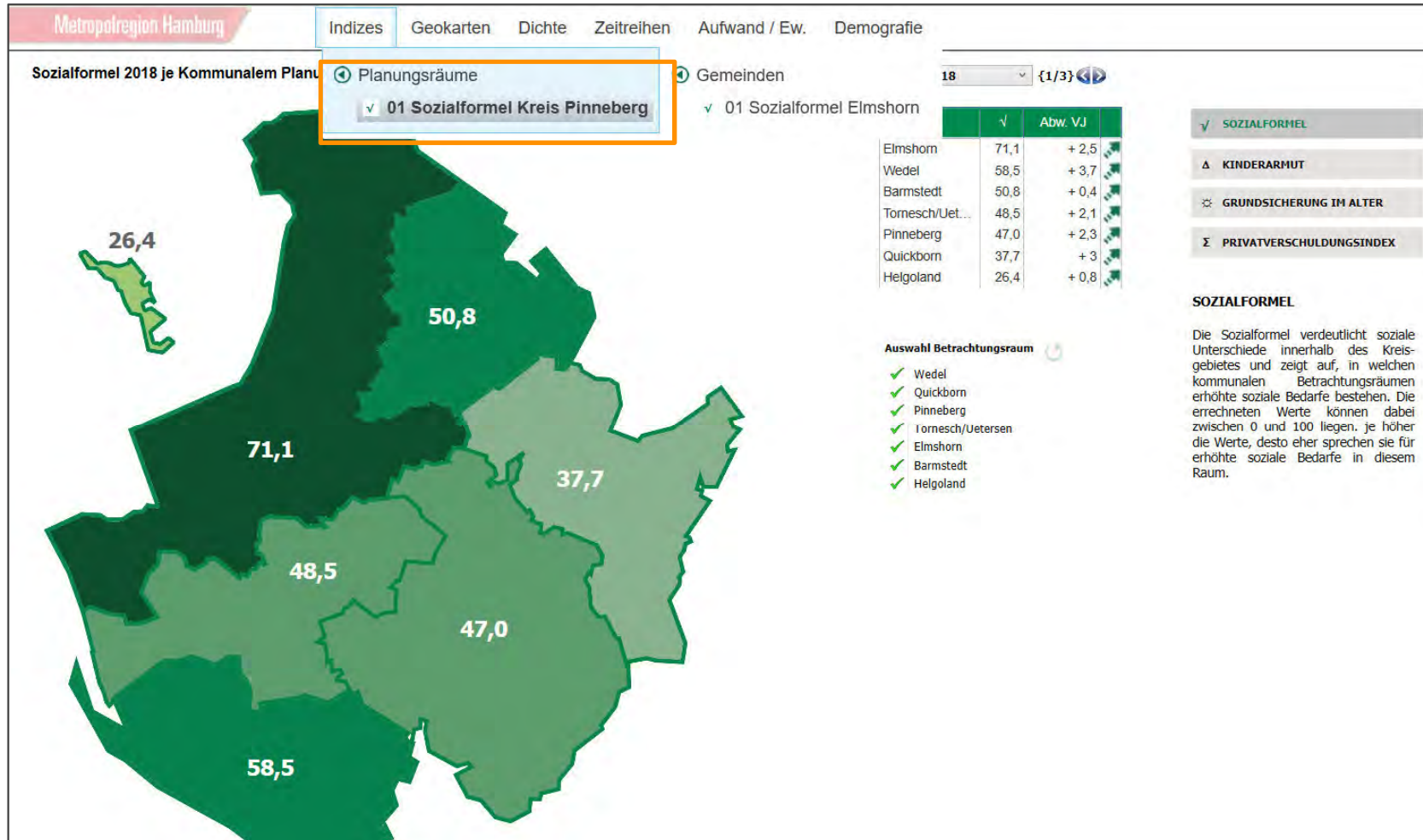
Kreis 51

Stadt Elmshorn 89

Städte über  
30.000 Einwohner  
79

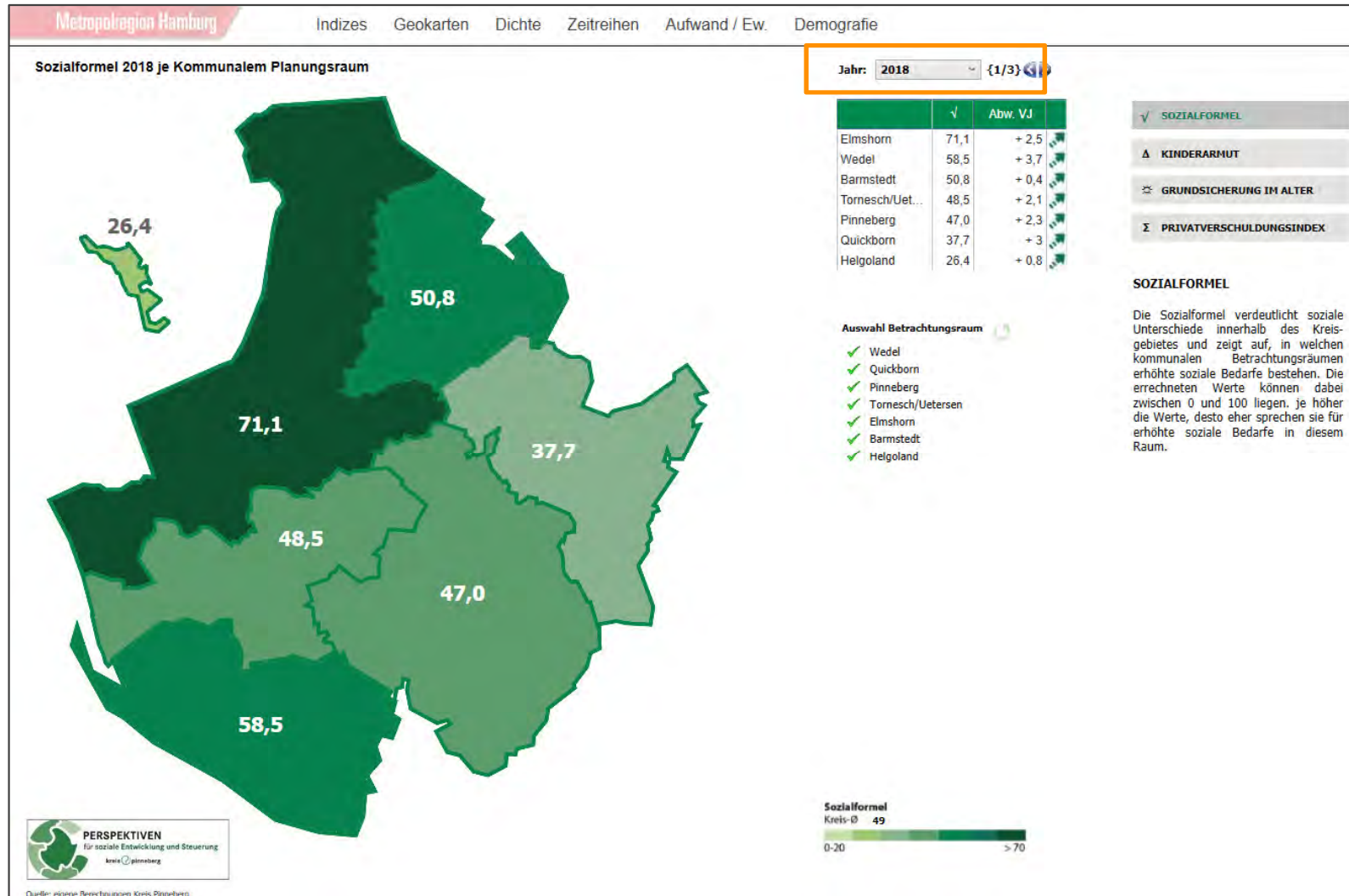


« **Live-Demo BOARD:**  
Abbildung der Sozialformel im Kreis Pinneberg anhand einer  
Kartenvisualisierung



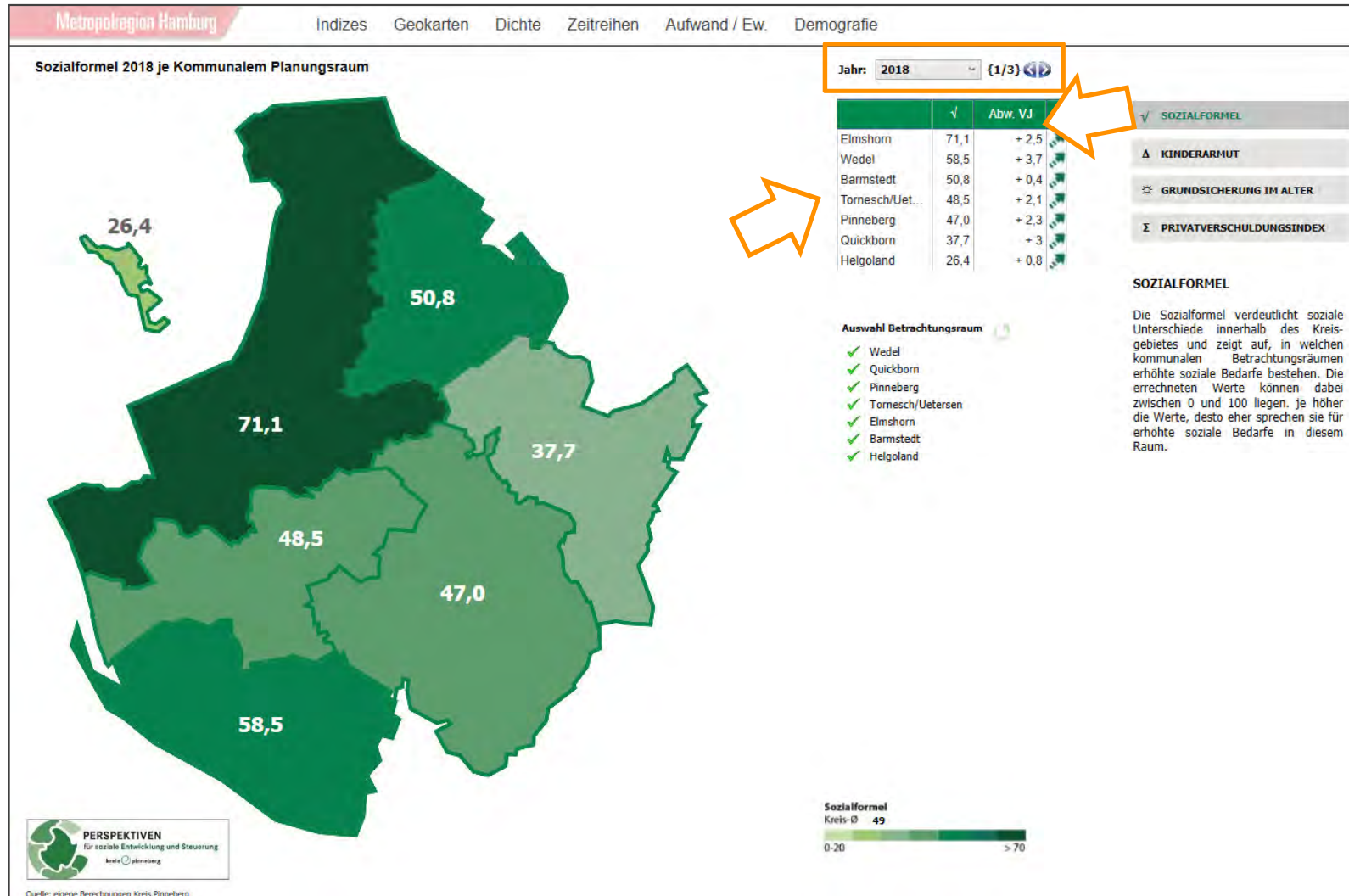


« Dynamische Auswahl z.B. von Jahren ermöglicht schnelle und einfache Analyse....

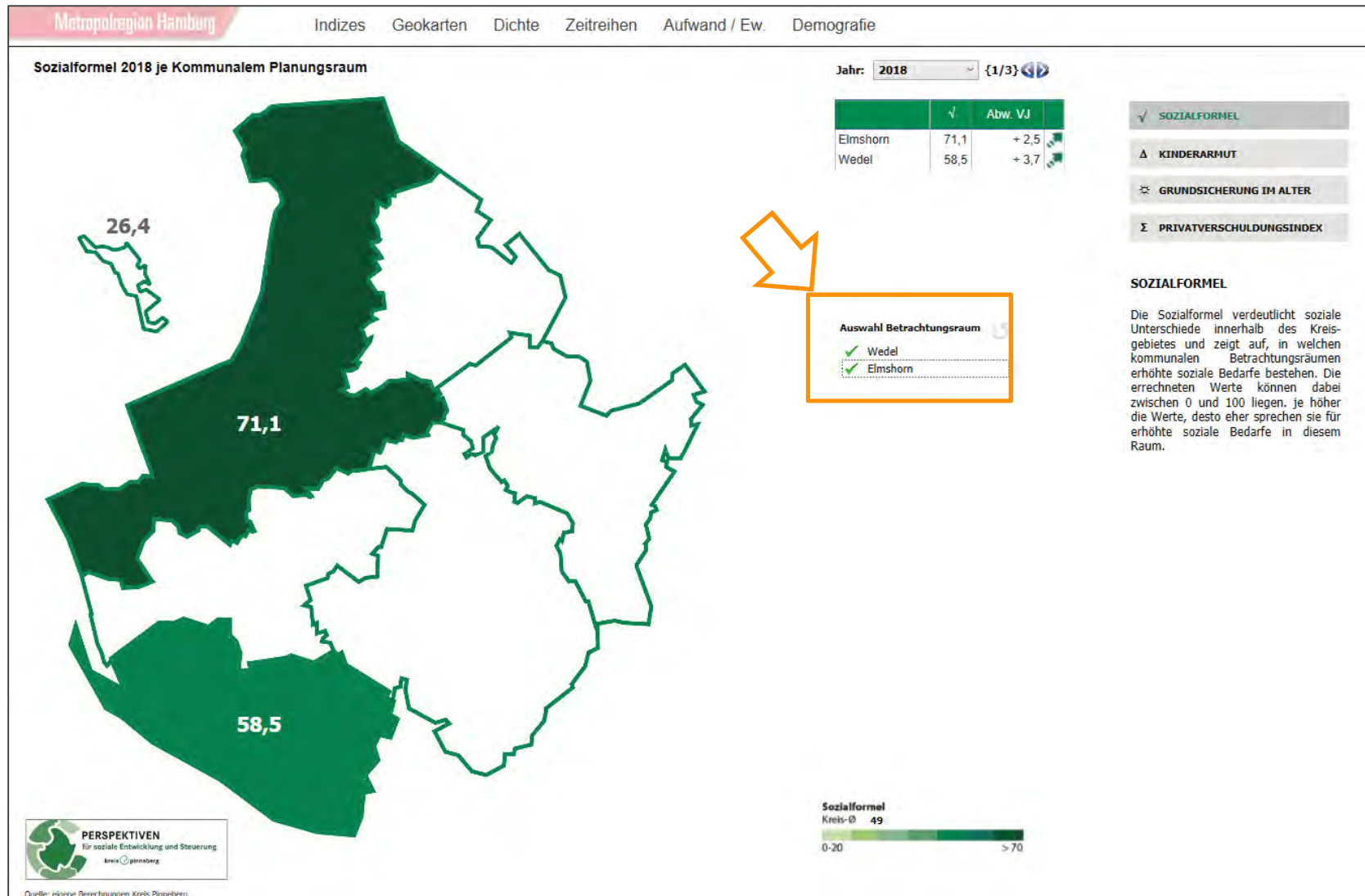


« ...Daten sind in Sekundenbruchteil aktualisiert

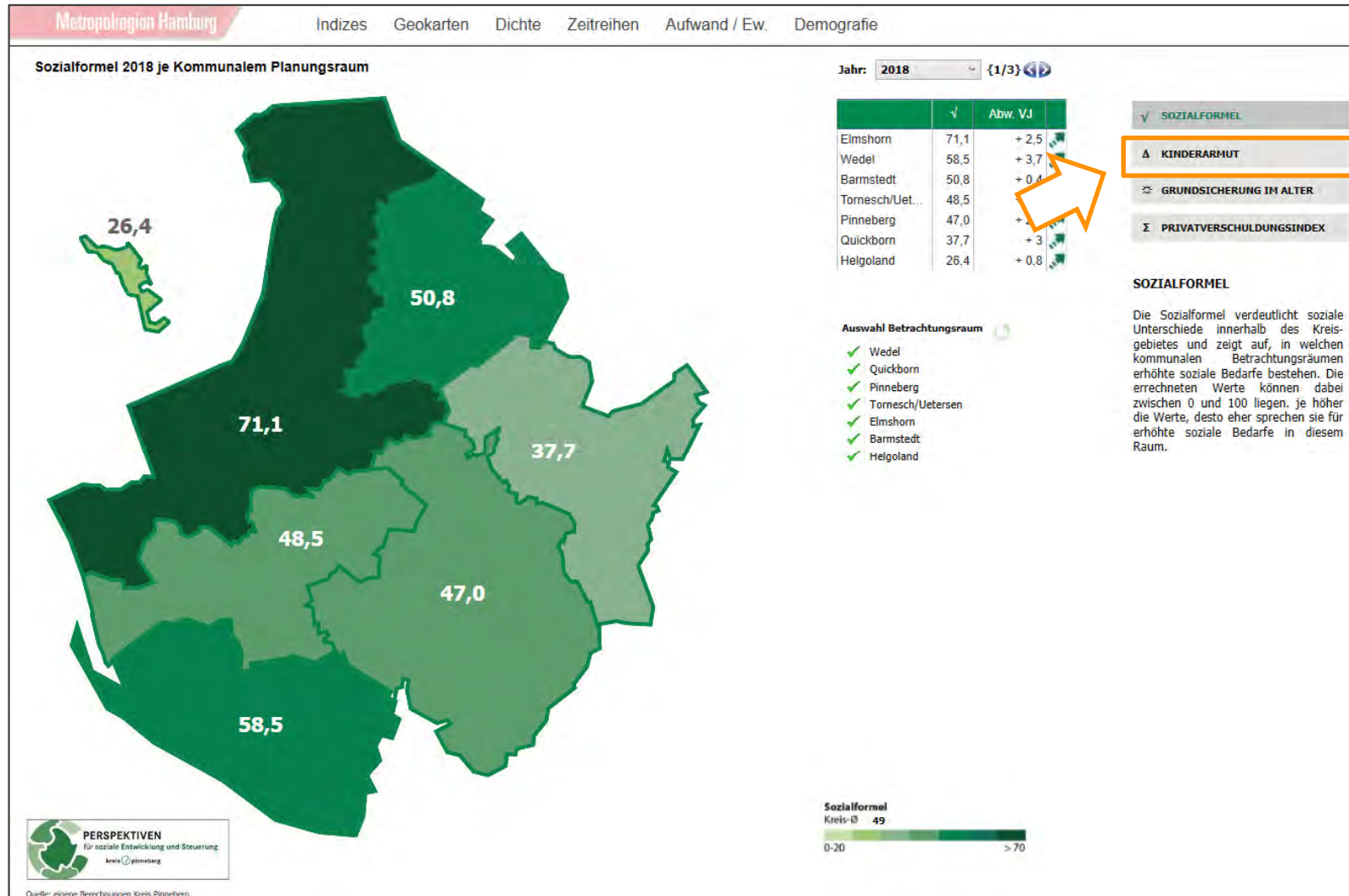
« Ranking der Werte je Planungsraum und Abweichung zum Vorjahr



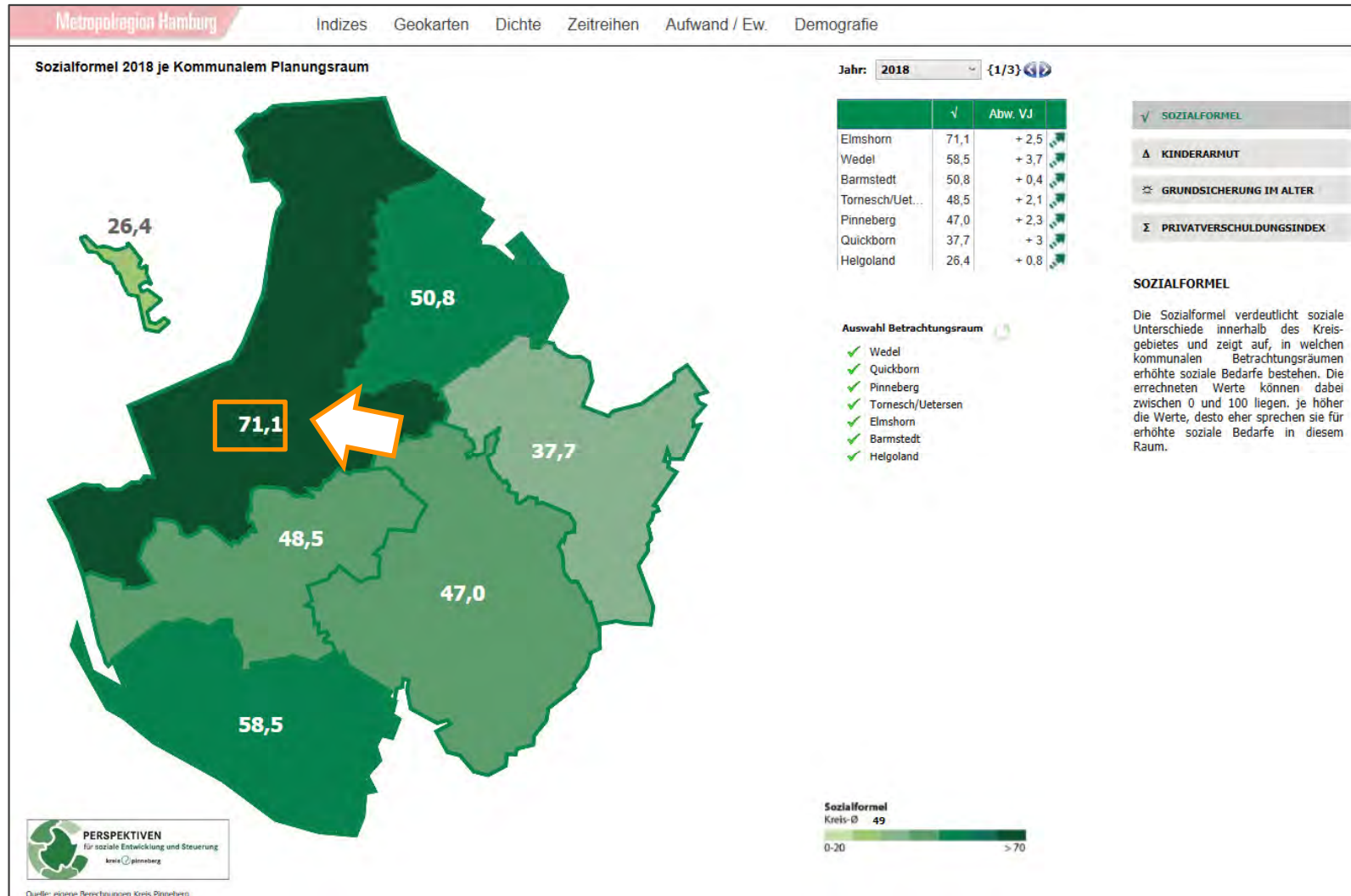
- « Für direkten Vergleich einzelner Räume können diese auch gezielt ausgewählt werden



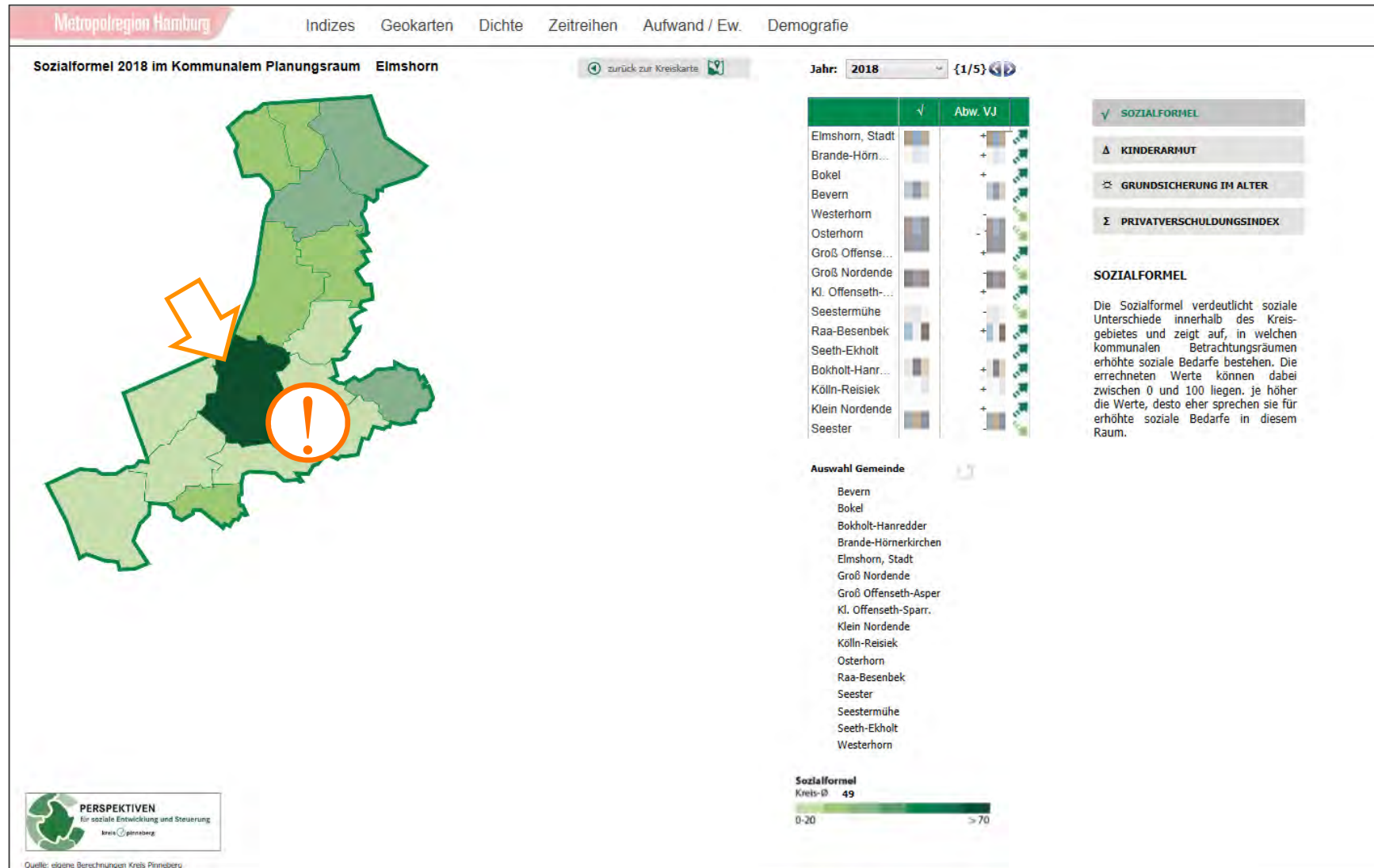
« Weitere Kennzahlen (KPI's) sind im Menü abrufbar



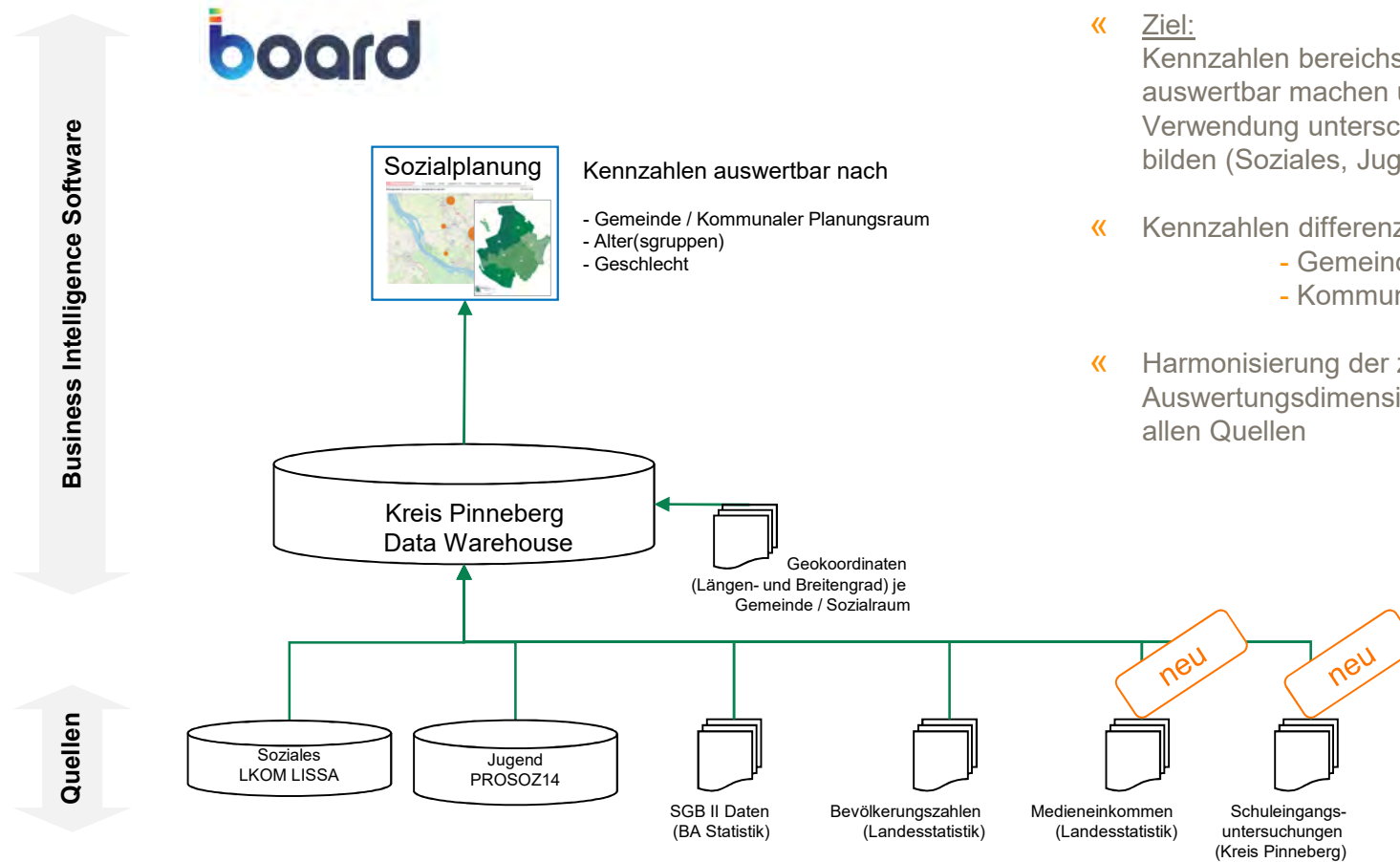
« Für Detailanalyse je Planungsraum: Klick in die Karte möglich...



« ...Bericht liefert Kennzahl je Gemeinde im entsprechenden Planungsraum

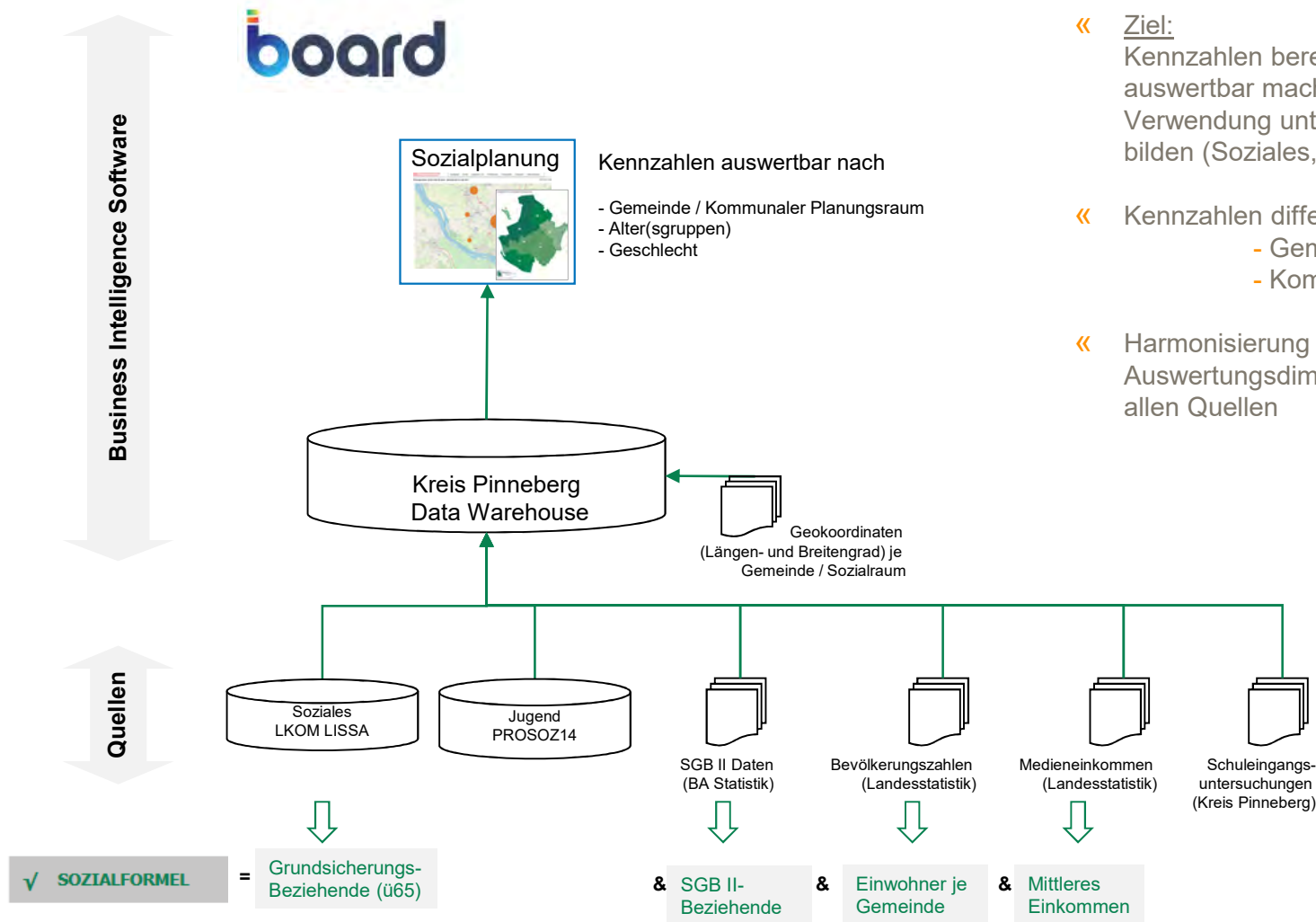


« Architektur-Skizze der BI-Lösung mit Übersicht der bisher angebandenen und verknüpften Datenquellen



- « Ziel:  
Kennzahlen bereichsübergreifend auswertbar machen und Indizes unter Verwendung unterschiedlicher Datenquellen bilden (Soziales, Jugend, Arbeit, Statistik...)
- « Kennzahlen differenzieren nach
  - Gemeinde
  - Kommunalen Planungsraum
- « Harmonisierung der zentralen Auswertungsdimensionen aus allen Quellen

« Architektur-Skizze der BI-Lösung mit Übersicht der bisher angebandenen und verknüpften Datenquellen



- « Ziel: Kennzahlen bereichsübergreifend auswertbar machen und Indizes unter Verwendung unterschiedlicher Datenquellen bilden (Soziales, Jugend, Arbeit, Statistik...)
- « Kennzahlen differenzieren nach
  - Gemeinde
  - Kommunalen Planungsraum
- « Harmonisierung der zentralen Auswertungsdimensionen aus allen Quellen

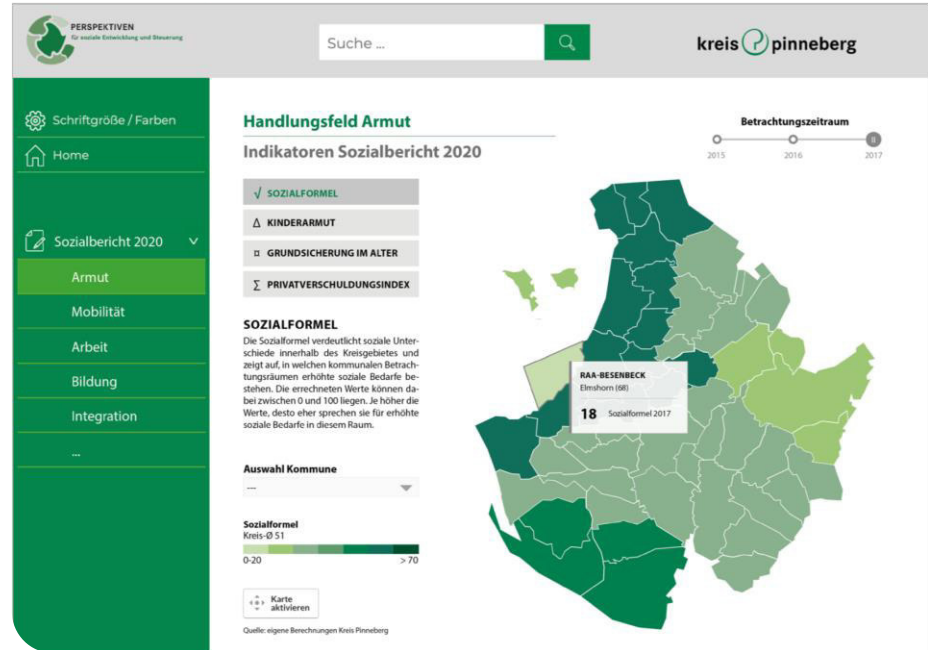


# Ausblick

Kreis Pinneberg – Fachbereich Soziales, Jugend, Schule und Gesundheit

## Digitaler Sozialbericht 2020

- Schnelle, einfache Nutzung
- Abbildung zentraler Indikatoren
- Zeitliche Entwicklung
- Ansicht kommunaler Daten



# Format Communications

Robert Schwerin

Kreis Pinneberg  
Stabsstelle Sozialplanung und Steuerung  
Kurt-Wagener-Str. 11, 25337 Elmshorn  
Tel.: 04121 4502-3473  
Fax: 04121 4502-93473  
E-Mail: [r.schwerin@kreis-pinneberg.de](mailto:r.schwerin@kreis-pinneberg.de)  
[www.kreis-pinneberg.de/sozialplanung](http://www.kreis-pinneberg.de/sozialplanung)