

# ÜBERGANG SCHULE - BERUF

VOM FÖRDERZENTRUM IN DEN ARBEITSMARKT

## PROJEKTZIEL

Der Übergang von der Schule in den Beruf ist eine wichtige Phase im Leben junger Menschen, insbesondere für Menschen mit Behinderung.

Das Modellprojekt Übergang Schule - Beruf soll jungen Menschen mit Förderbedarf entsprechend ihren individuellen Kompetenzen Erfahrungen auf dem allgemeinen Arbeitsmarkt ermöglichen, um gemeinsam eine passende Anschlussperspektive zu erarbeiten.

Dafür werden Schüler/innen der Förderzentren über alternative Berufswege, individuelle Fördermöglichkeiten sowie geeignete Bildungsmaßnahmen zur weiteren Qualifizierung für den allgemeinen Arbeitsmarkt informiert.

Das Projekt bereitet die Schüler/innen intensiv und individuell auf den Einstieg in die Arbeits- und Berufswelt vor – durch beruflichen Unterricht und Praktika auf dem allgemeinen Arbeitsmarkt.

## NETZWERKKARTE / NETZWERKSTRUKTUR



kreis  pinneberg

## PROJEKTKOORDINATION

In der Kreisverwaltung Pinneberg ist das Modellprojekt Übergang Schule - Beruf beim Fachdienst Soziales im Team Steuerungsunterstützung angesiedelt.

## ANSPRECHPARTNERIN

**Jessica Moschek**

Projektkoordination Übergang Schule - Beruf

Kurt-Wagener-Str. 11

25337 Elmshorn / Zi.-Nr. 2.2.23

04121 4502 - 3548 | 04121 4502 - 93548

j.moschek@kreis-pinneberg.de

[www.kreis-pinneberg.de](http://www.kreis-pinneberg.de)

## MODELLPROJEKT



PROJEKTLAUFZEIT: VOM 01.01.2011-30.06.2019

Fotonachweis: © Firma V - Fotolia.com

kreis  pinneberg

# MODELLPROJEKT ÜBERGANG SCHULE - BERUF

VOM FÖRDERZENTRUM IN DEN ARBEITSMARKT

## DAS NETZWERK

**AGENTUR FÜR ARBEIT ELMSHORN**  
 Ansprechpartner: Arne Klaus Teamleitung Reha / SB  
 ☎ 04121 480-371  
 ✉ Elmshorn.161-Reha@arbeitsagentur.de

**kreis pinneberg**  
 KREISVERWALTUNG PINNEBERG  
 Ansprechpartner: Jessica Moschek  
 ☎ 04121 4502-3548  
 ✉ j.moschek@kreis-pinneberg.de

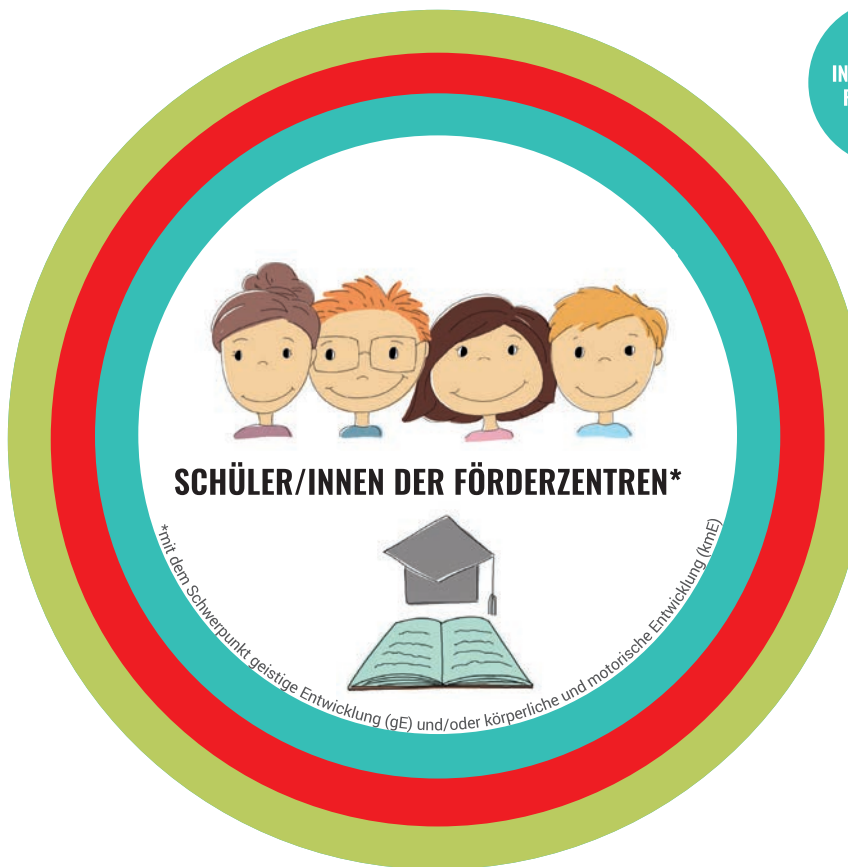
**IFD** Integrationsfachdienst Pinneberg  
 INTEGRATIONSFACHDIENST  
 ☎ 04121 47561-50  
 ✉ mailbox@bruecke-sh.de

**RABOISENSCHULE ELMSHORN**  
 Ansprechpartner: Christoph Meißner  
 ☎ 04121 49169-0  
 ✉ Raboisenschule.Elmshorn@Schule.LandSH.de

**HEIDEWEG-SCHULE APPEN-ETZ**  
 Ansprechpartner: Christiane Mondry  
 ☎ 04101 59563  
 ✉ christiane.mondry@heideweg-schule.de

**Urkunde**  
 Schule mit besonderer berufl. und Studienorientierung  
 BERUFSWAHL SIGEL SCHLESWIG-HOLSTEIN  
 Diese Auszeichnung wird verliehen für die Schuljahre 2016/17 bis 2019/20  
 Heideweg Schule Appen

## DIE WEGBEGLEITER



**INTEGRATIONSFACHDIENST**

- Vertiefte Berufsorientierung
- Berufskunde
- Persönliche Zukunftsplanung

**HEIDEWEG SCHULE**

- Praktika
- Bewerbungstraining
- Berufswegekonferenzen

**RABOISEN SCHULE**

**AGENTUR FÜR ARBEIT**

- Förderungen
- Beratung
- Teilnahme an Berufswegekonferenzen
- Teilnahme an Regionalkonferenzen

**KREIS-VERWALTUNG PINNEBERG**

**PROJEKTKOORDINATION**

- Ansprechpartner für alle Beteiligten
- Netzwerkarbeit
- Durchführung von Regionalkonferenzen
- Teilnahme an Berufswegekonferenzen
- Dokumentation und Auswertung

### PROJEKTVERANTWORTLICHE

