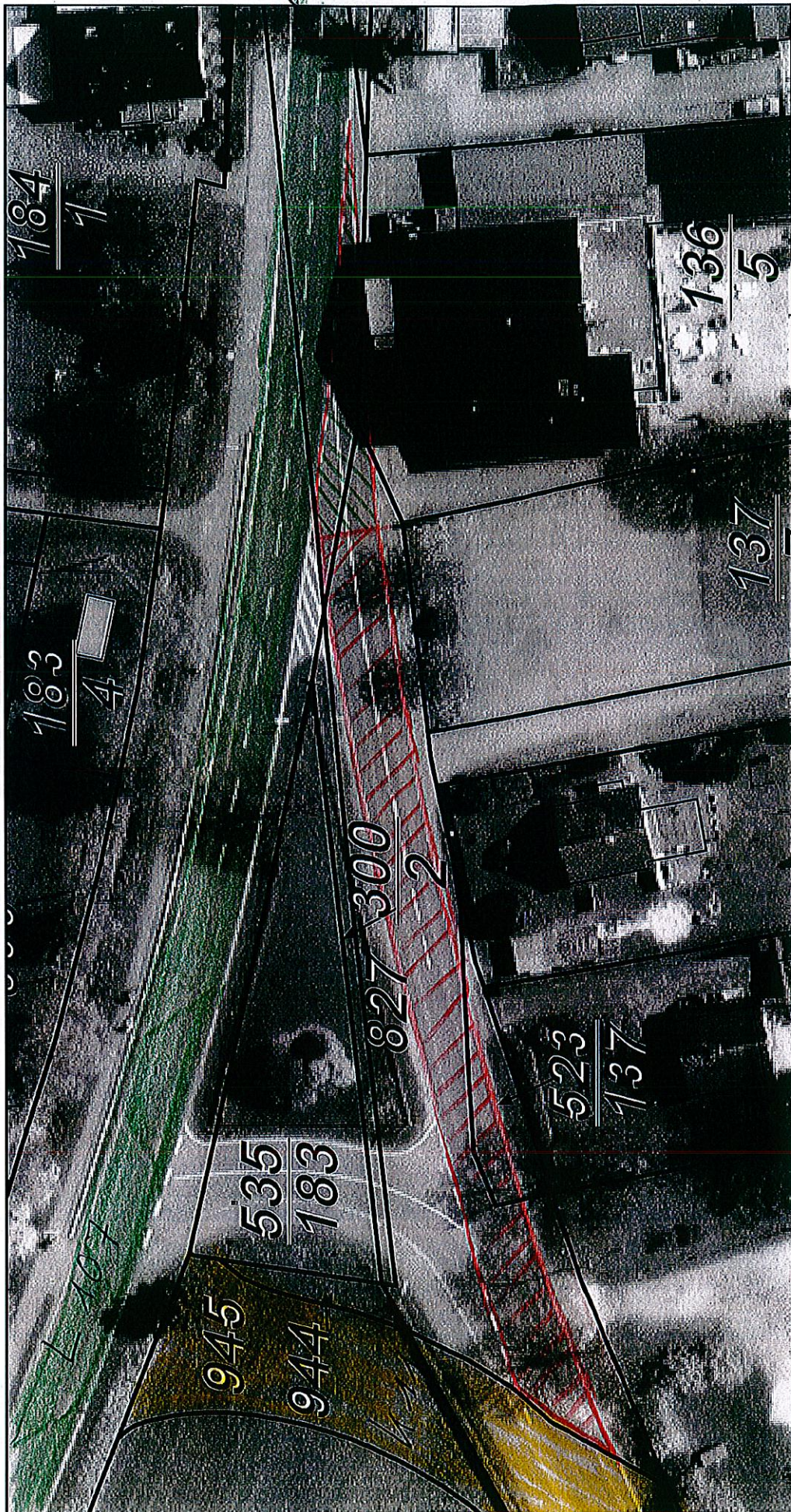


# K 11 in Heidegraben - Einziehung einer Teilstrecke

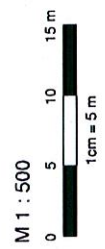
**Kreis Pinneberg**  
Straßenmeisterei Moorrege

Datum: 13.01.2016  
nicht amtlicher  
Kartenauszug

Luftbild aus 2009



Flur 3  
Fl. 300/4  
Eigent.  
Land



sb. 2,373 → wird abgestuft  
Herausgeber ALKIS: Landesamt für Vermessung und Geoinformation SH  
zur Gemeindestr.  
← sb. 2,456  
→ sb. 2,471  
wird eingezogen  
→ 15 m lang →  
→ 83 m lang →

